



LA LETTRE maternelle 21 & le P'tit TIC



Projet départemental interdisciplinaire

“Développer l'empathie par le corps à travers le dire, le lire et l'écrire “. Ce projet, ouvert à toutes les classes du département, s'enrichit au fur et à mesure de l'année. Le développement de compétences langagières et psychosociales prend appui sur plusieurs défis dans les domaines sportifs et artistiques. Un mur de ressources est mis à disposition.

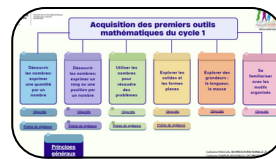


Les nouveaux programmes de l'école maternelle

De nouveaux programmes pour les cycles 1 sont publiés au BO du 31 octobre 2024. Ils entreront en application à la rentrée 2025. Seuls les domaines 1 et 4 seront modifiés.

Programme d'enseignement pour le développement et la structuration du langage oral et écrit du cycle 1. Retrouvez le programme sous forme de carte mentale

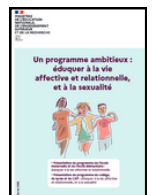
Programme d'enseignement pour l'acquisition des premiers outils mathématiques du cycle 1. Retrouvez le programme sous forme de carte mentale



Éducation à la vie affective et relationnelle, et à la sexualité

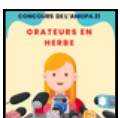
Parution dans le journal officiel du 5 février 2025 du programme d'éducation à la sexualité – Éduquer à la vie affective et relationnelle à l'école maternelle et à l'école élémentaire.

Ressources Canopé "Lutter contre les stéréotypes de genre à l'école"



Concours "les orateurs en herbe"

L'association l'AMOPA 21 propose un concours départemental "orateurs en herbe" pour les cycles 1 et 2. Les élèves sont invités à « mettre en voix » un texte d'auteur, au choix : poème, paragraphe en prose, extrait d'une saynète ou d'une pièce de théâtre...



Congrès AGEEM: 2-3-4 juillet 2025, à Colmar

Aujourd'hui pour demain : dès l'école maternelle les premiers pas pour une éducation au développement durable !

Février 2025

Cliquer sur les images ou les mots soulignés pour accéder aux liens.