

Dossier  
d'inscription

ageem  
Association Générale des Enseignants  
des Ecoles et classes Maternelles publiques

91<sup>e</sup> Congrès National des Enseignants  
des classes Maternelles publiques

4/6 juillet  
2018

# L'école maternelle

## EN (JEUX)



Centre des Congrès **NANCY**

Comment accompagner  
l'enfant qui joue  
dans le développement  
de ses apprentissages ?

Secrétariat Congrès AGEEM 2018 - Ecole élémentaire Buffon - 26 rue de la Bergamote - 54000 NANCY - Tél : 06 43 42 15 72 - [congresageemnancy2018@gmail.com](mailto:congresageemnancy2018@gmail.com)



Place Stanislas

Palais du Gouvernement-Place de la Carrière

**L'AGEEM a retenu la destination nancéienne dans le cadre de son 91<sup>e</sup> congrès. Située dans le département de la Meurthe-et Moselle et ancrée au cœur de la Région Grand-Est, Nancy est célèbre dans le monde entier pour son ensemble architectural inscrit, depuis 1983, au patrimoine mondial de l'Humanité par l'UNESCO. Art Nouveau (Ecole de Nancy) et Place Stanislas sont les principaux attraits touristiques de la ville.**



Porte Chambre de Commerce

Vous découvrirez l'Art Nouveau à travers son musée de l'Ecole de Nancy ou celui des Beaux-Arts mais aussi dans toute la ville : quartier Saurupt, Nancy Thermal et son charmant parc public Sainte Marie, Villa Majorelle et de nombreux bâtiments et maisons typiques.

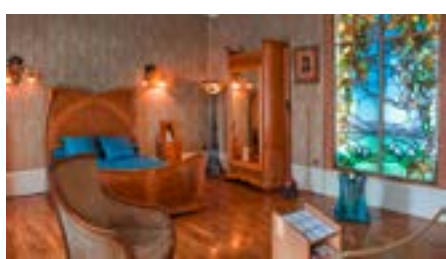
La célèbre **Place Stanislas** impressionne par sa beauté tout autant que par son ambiance chaleureuse, qui donne un air italien à cette Belle de l'Est.

Mais la Place Stanislas n'est pas seule à mériter le label UNESCO : la Place d'Alliance ou la **Place de la Carrière** et sa perspective l'accompagnent. En parcourant ces lieux remarquables, vous irez à la rencontre de la **Ville Vieille**, fruit de l'époque Médiévale et Renaissance.



Collection Daum musée des Beaux-Arts

**En retenant cette destination, nous avons souhaité vous inviter à vivre un événement professionnel dans un cadre unique qui vous offrira l'opportunité de faire une rencontre patrimoniale et humaine exceptionnelle.**



Collection musée de l'Ecole de Nancy



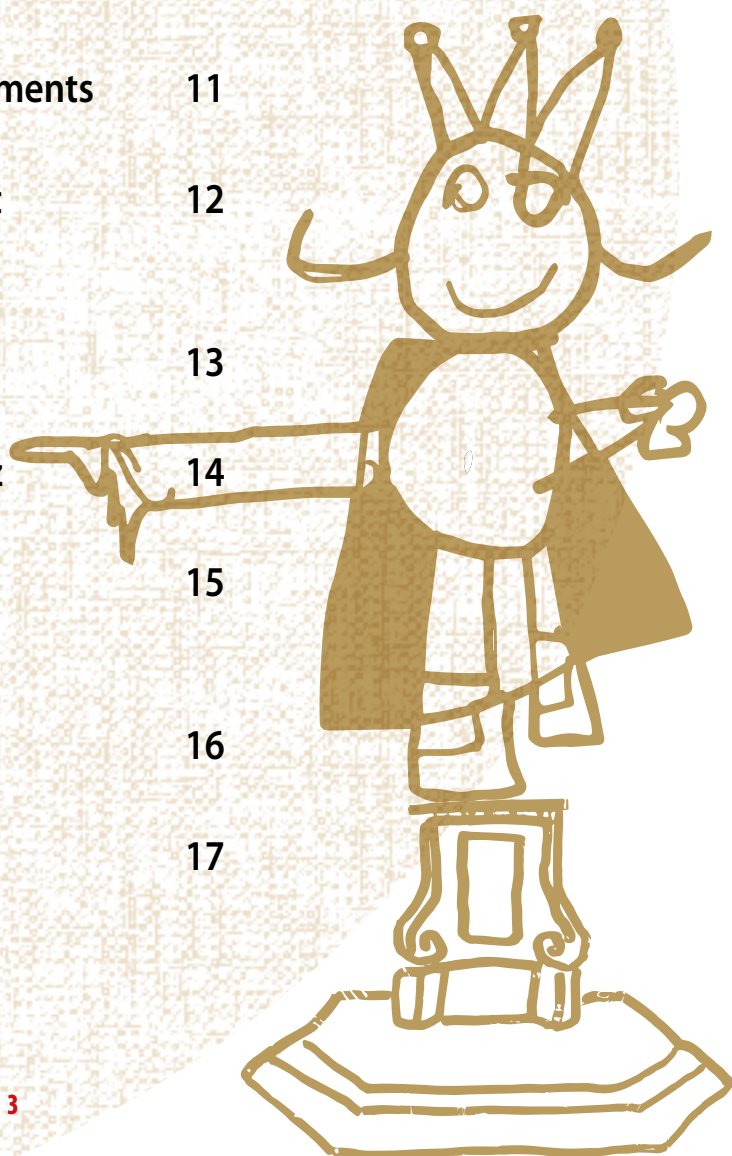
Verrière Crédit Lyonnais







👉 Lundi 2, mardi 3 et mercredi 4 juillet	4
👉 Jeudi 5 juillet	5
👉 Vendredi 6 juillet	6
👉 Communications	7
👉 Choisir un groupe	8
👉 Consignes d'inscription	9
👉 Remboursement	10
👉 Informations générales /déplacements	11
👉 Soirée d'accueil mercredi 4 juillet	12
👉 Excursions en soirée Visites de Nancy et musées	13
👉 Excursions samedi 7 juillet - Metz	14
👉 Hébergements	15
👉 Inscription Hébergement collectif Loritz	16
👉 Venir à Nancy	17





## Lundi 2 juillet 2018

**9h00** Réunion du Bureau National

## Mardi 3 juillet 2018

**9h00** Réunion du Conseil d'Administration National



### Exposition maths et puzzles

Conçue par l'Association des professeurs de mathématiques de l'enseignement public (APMEP de Poitou-Charentes), l'Institut de l'enseignement des mathématiques (IREM de Poitiers), l'Espace Mendès France et en collaboration avec la section AGEEM de Poitiers, cette exposition se propose de familiariser adultes et enfants avec les mathématiques.

**Quel que soit votre niveau, venez manipuler les puzzles géométriques, appréhender les formes dans l'espace, rechercher des algorithmes, raisonner, vous casser la tête avec plaisir... tout en vous instruisant !**





# Mercredi 4 juillet 2018

**ANIMATIONS** en continu pendant toute la journée

<b>8h30</b>	Ouverture des portes	
<b>9h à 11h</b>	Salon des éditeurs Expositions pédagogiques Découverte scéno-déco	
	Exposition maths et puzzles	Salles 105 et 106
<b>9h à 11h</b>	Réunion statutaire	
<b>11h à 14h15</b>	Agoras	Salles 101 et 102
<b>14h à 17h</b>	Assemblée générale	Grand auditorium
<b>17h à 18h10</b>	Agoras	Salles 101 et 102

**18h15** Cocktail de bienvenue offert à Mesdames et Messieurs les éditeurs et partenaires associatifs  
Lycée Cyfflé - 1 rue Cyfflé

**18h-19h30** Visites (sur inscription)  
 **Visite vieille-ville et XVIII<sup>e</sup>**  
**Visite Itinéraire Art Nouveau**

 **20h** Soirée d'accueil  
Salle des Fêtes de Gentilly  
11 avenue du Rhin 54000 Nancy

## Mercredi

**4 juillet** **8h30 à 18h**

**Journée portes ouvertes**  
Les expositions pédagogiques et les stands des éditeurs seront accessibles à tous.

**Gratuit :**

- > pour les adhérents sur présentation de leur carte.
- > pour les invités sur présentation du carton d'invitation.
- > pour les personnes ayant rempli le formulaire.

## Jeudi 5 juillet 2018

8h30

Ouverture des portes

### Matin

9h00 à 12h00

#### Ouverture officielle

Grand auditorium

- Spectacle d'ouverture
- Allocutions officielles
- Conférences plénières

#### PIERRE DELION

Pédopsychiatre

*Le rôle du jeu dans la prévention de la violence*

#### GILLES BROUGERE

Professeur en sciences de l'Education-Paris XIII

*Peut-on apprendre en jouant ?*

13h - 14h30

#### Conférence exceptionnelle Présentation de la recherche

##### « Math Play »

Salle 103

« Le jeu, on compte dessus »

MathPlay est une recherche internationale menée dans 4 pays européens pour développer les compétences mathématiques des 4-5 ans et pour favoriser les relations famille-école. L'université de Lorraine, l'ESPE de Lorraine, le Laboratoire Lorrain de Psychologie et Neurosciences ainsi que les enseignants impliqués vont vous présenter es résultats de cette recherche dans notre département.

#### CHRISTOPHE LUXEMBOURGER

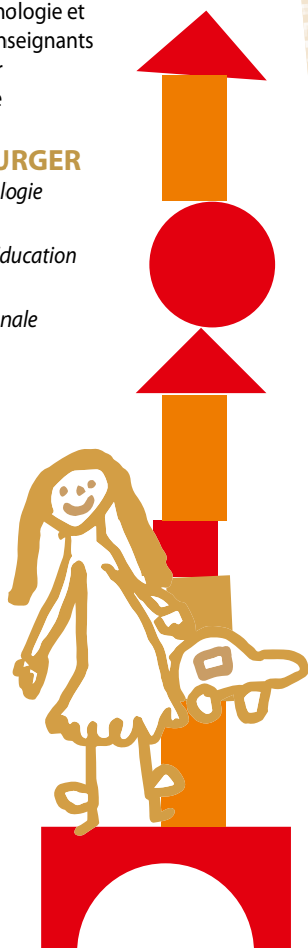
Maître de conférence en psychologie

#### YOUSSEF TAZOUTI

Professeur en psychologie de l'Education

#### YANNICK BOUCHE

Inspectrice de l'Education Nationale  
mission maternelle



### Après-midi

14h30 - 18h00

#### Communications - Expositions pédagogiques

##### Salon des éditeurs et associations - Agoras

Nocturne jusqu'à 19h30 pour les expositions pédagogiques et le salon des exposants

#### Communications

14h30 à 16h Groupes A et B - 16h30 à 18h Groupes C et D

14h30 à 16h

##### Groupe A

Grand auditorium

#### JESSICA POTHET

Maître de conférence en sociologie

*Soutien à la parentalité et pratiques autour du jeu.*

*Approche ethnographique des effets perçus par les parents.*

##### Groupe B

Petit auditorium

#### ANNIE SEBIRE ET CORINNE PIEROTTI

Conseillères pédagogiques EPS

*Pratiques corporelles de bien être, en (jeux) d'apprentissage et de conduite de classe*

16h30 à 18h

##### Groupe C

Petit auditorium

#### CATHERINE BERDONNEAU

Docteure en didactique des mathématiques

*Mathématiques, jeux et apprentissages*

##### Groupe D

Grand auditorium

#### STEPHAN VALENTIN

Docteur en psychologie

*Du jeu au je*

#### 18-19h Conférences exceptionnelles

##### HÉLÈNE OGER

Salle 101

*Inspectrice de l'Education Nationale mission maternelle  
24 h de maternelle dans la Sarthe*

##### RÉMI BRISSIAUD

Salles 103 - 104

*Mathématicien - Chercheur en psychologie cognitive  
Adapter les jeux de plateau au programme de 2015 : exemple des petits chevaux*

#### 20h Fermeture des portes

### Visites

18h (sur inscription)

*Visite Vieille-Ville et XVIII<sup>e</sup>*

*Visite Itinéraire Art Nouveau*

18h15 ou 19h15 *Musée de l'école de Nancy -*

*Musée des Beaux-Arts*



## Vendredi 6 juillet 2018

8h30

Ouverture des portes



### Matin

9h00 à 12h00

Communications  
Expositions pédagogiques  
Salon des éditeurs  
et associations - Agoras

### Après-midi

14h30 - 17h00

Grand auditorium

### Conférences plénières

14h30 à 16h

**FRANÇOIS TADDEI**

Biologiste / Directeur du CRI

Quelle formation pour les enseignants ?

15h00-16h00

**MARIE-HÉLÈNE PLUMET**

Maître de conférence en psychologie

« Le jeu c'est du sérieux !

Contribution des jeux sociaux et imaginaires au développement sociocognitif chez les enfants en maternelle »

**Fil rouge**

**YVES SOULE**

Maître de conférence

### Communications

9h à 10h30 Groupes A et B - 11h à 12h30 Groupes C et D

9h à 10h30

**Groupe A** Grand auditorium

**VÉRONIQUE CLAUDE**

Formatrice du dispositif « la boîte à jouer »

ET **EMMA PERROT**

Animatrice pour le dispositif « la boîte à jouer »

“La boîte à jouer”

Dispositif de jeux libres valorisant le réemploi.

**Groupe B** Petit auditorium

**CÉLINE CHANOINE**

Doctorante en science de l'Éducation à l'Université de Picardie

ET **LAURENCE GUERRAND**

Professeure des Ecoles

Objets pour jouer, objets pour apprendre.

11h à 12h30

**Groupe C** Petit auditorium

**CHRISTIAN VOLTZ**

Auteur - Illustrateur

Jouer avec les objets –

De l'album illustré en volume à la construction de personnages en objets dans la classe.

**Groupe D** Grand auditorium

**OLIVIER HOUDE**

Professeur de psychologie du développement à l'Université Paris Descartes

L'école du cerveau : jeux cognitifs, jeux sociaux et jeux de neurones en maternelle

### Conclusion

**MICHÈLE WELTZER**

Inspectrice Générale de l'Éducation Nationale

**ISABELLE RACOFFIER**

Présidente de l'AGEEM

### Passation de Nancy à Versailles



**11h** Réunion des membres du Conseil Scientifique  
et du Bureau National

Salle 103



### Visites

18h (sur inscription)

Visite Vieille-Ville et XVIII<sup>e</sup>

Visite Itinéraire Art Nouveau



## Groupe A Grand auditorium

**Jeudi 5 juillet 14h30 à 16h**

**JESSICA POTHET**  
Maître de conférence en sociologie  
Soutien à la parentalité et pratiques autour du jeu.  
Approche ethnographique des effets perçus par les parents.

**Vendredi 6 juillet 9h à 10h30**

**VÉRONIQUE CLAUDE**  
Formatrice du dispositif « la boîte à jouer »  
et **EMMA PERROT**  
Animatrice pour le dispositif « la boîte à jouer »  
"La boîte à jouer"  
Dispositif de jeux libres valorisant le réemploi.

## Groupe B Petit auditorium

**Jeudi 5 juillet 14h30 à 16h**

**ANNIE SEBIRE** et **CORINNE PIEROTTI**  
Conseillères pédagogiques EPS  
Pratiques corporelles de bien être, en (jeux)  
d'apprentissage et de conduite de classe.

**Vendredi 6 juillet 9h à 10h30**

**CÉLINE CHANOINE**  
Doctorante en science de l'Éducation à l'université de  
Picardie  
et **LAURENCE GUERRAND**  
Professeure des Ecoles  
Objets pour jouer, objets pour apprendre.

## Groupe C Petit auditorium

**Jeudi 5 juillet 16h30 à 18h**

**CATHERINE BERDONNEAU**  
Docteure en didactique des mathématiques  
Mathématiques, jeux et apprentissages.

**Vendredi 6 juillet 11h à 12h30**

**CHRISTIAN VOLTZ**  
Auteur - Illustrateur  
Jouer avec les objets -  
De l'album illustré en volume à la construction de  
personnages en objets dans la classe.

## Groupe D Grand auditorium

**Jeudi 5 juillet 16h30 à 18h**

**STEPHAN VALENTIN**  
Docteur en psychologie  
Du jeu au je

**Vendredi 6 juillet 11h à 12h30**

**OLIVIER HOUDE**  
Professeur de psychologie du développement  
à l'Université Paris Descartes  
L'école du cerveau : jeux cognitifs,  
jeux sociaux et jeux de neurones en maternelle



Le programme des 2 demi-journées jeudi après-midi et vendredi matin, est établi sur la base d'un roulement de quatre groupes A, B, C, et D.

Vous pourrez lors de ces 2 demi-journées assister à :

## Jeudi 5

## Vendredi 6

14h30-16h00

16h30-18h00

9h00-10h30

11h00-12h30

Groupe	14h30-16h00	16h30-18h00	9h00-10h30	11h00-12h30
<b>Groupe A</b>	<b>COMMUNICATION</b> Grand auditorium	Expositions pédagogiques Salon des éditeurs Agoras	<b>COMMUNICATION</b> Grand auditorium	Expositions pédagogiques Salon des éditeurs Agoras
<b>Groupe B</b>	<b>COMMUNICATION</b> Petit auditorium	Expositions pédagogiques Salon des éditeurs Agoras	<b>COMMUNICATION</b> Petit auditorium	Expositions pédagogiques Salon des éditeurs Agoras
<b>Groupe C</b>	Expositions pédagogiques Salon des éditeurs Agoras	<b>COMMUNICATION</b> Petit auditorium	Expositions pédagogiques Salon des éditeurs Agoras	<b>COMMUNICATION</b> Petit auditorium
<b>Groupe D</b>	Expositions pédagogiques Salon des éditeurs Agoras	<b>COMMUNICATION</b> Grand auditorium	Expositions pédagogiques Salon des éditeurs Agoras	<b>COMMUNICATION</b> Grand auditorium

### Agoras

Elles permettent aux éditeurs et aux associations de présenter leurs dernières productions et d'engager le dialogue avec vous.

Les horaires et thématiques seront dans le programme définitif (mercredi 10h-18h, jeudi après-midi et vendredi matin).

### Expositions pédagogiques

Elles présentent **60 expériences de terrain** partagées avec les collègues sous forme d'exposition ou de présentation orale (exposition commentée). Les thématiques seront présentées dans le carnet des expositions.

### Animations

**Retrouvez nos partenaires :**

ANCP&AF, APMEP, ASFOREL, CEMEA, CLAIR SAPIN, FOL, GFEN, JPA, LIRE ET FAIRE LIRE, MAN, OCCE, USEP... pour des moments de jeux uniques !

### Exposition maths et puzzles

Conçue par l'Association des professeurs de mathématiques de l'enseignement public (APMEP de Poitou-Charentes), l'Institut de l'enseignement des mathématiques (IREM de Poitiers), l'Espace Mendès France et en collaboration avec la section AGEEM de Poitiers, cette exposition se propose de familiariser adultes et enfants avec les mathématiques.

**Quel que soit votre niveau, venez manipuler les puzzles géométriques, appréhender les formes dans l'espace, rechercher des algorithmes, raisonner, vous casser la tête avec plaisir... tout en vous instruisant !**



## En cliquant sur ce lien



<https://www.e-cotiz.com/app/site/5788>

## vous vous inscrivez :

### • Pour participer au congrès

#### Prix inscription pour tout le congrès

Inscription totale	80 €
Inscription organisateur (équipe locale et personne présentant une exposition pédagogique)	60 €
Inscription non adhérent	180 €
Professeur stagiaire	30 €
Etudiants ESPE	Gratuit

#### Inscription pour une journée

##### Jeudi 6 juillet ou vendredi 7 juillet

Adhérent	50 €
Non adhérent	100 €

### • Pour choisir votre groupe

Vous ne pouvez choisir qu'un seul groupe de travail A, B, C ou D.

### • Pour participer à la soirée d'accueil

Elle aura lieu le **mercredi 4 juillet à 20h**  
à la salle des fêtes de Gentilly, 11 avenue du Rhin

### • Pour réserver le DVD du congrès de Nancy

### • Pour vous restaurer

**Aucun repas ne sera servi dans les locaux du centre des congrès.**

—> Le CROUS de Nancy, situé à 12 minutes à pied, vous accueille le mercredi, jeudi et vendredi midis de 12h00/14h00  
Restaurant universitaire - 16 cours Léopold  
Entrée, plat, fromage, dessert et petit pain avec boissons (eau, jus de fruit, sodas)  
**Le repas est à 10€.**

—> Dans vos sacs de congressiste, vous trouverez une liste des restaurants, bars, brasseries à 5 minutes du centre Prouvé, vous accueillant avec des prestations négociées.



Lorsque vous aurez finalisé votre inscription,  
—> un message récapitulatif sera envoyé à votre adresse mél

—> votre dossier d'inscription arrivera directement au secrétariat de l'AGEEM

## Condition de remboursement

Somme remboursée	Modalités de remboursement
<p><b>Avant l'envoi du dossier d'inscription définitive</b></p>	<p><b>Remboursement par le ou la trésorier(e) de section</b></p>
<p><b>Après l'inscription définitive</b>  sur <b>présentation d'un justificatif - CERTIFICAT MÉDICAL</b> - envoyé à la trésorière du congrès :  Anne-Christine Koller  La Petite Hardonnière / 53 170 VILLIERS-CHARLEMAGNE / 06 73 01 81 59  anne-christine.koller@wanadoo.fr</p>	
<p>1 Justificatif reçu <b>avant le 15/07/18</b></p> <p style="text-align: center;"><i>Les visites de la ville, la soirée d'accueil, les plateaux repas ne sont pas remboursés.</i></p>	<p>Montant total versé</p> <p>Remboursement par le ou la trésorière de section après vérification des conditions de remboursement</p>
<p>2 Justificatif reçu <b>après le 15/07/18</b> ou sans justificatif</p>	<p>Aucun remboursement</p>



Secrétariat Congrès AGEEM 2018  
Ecole élémentaire Buffon  
26 rue de la Bergamote  
54000 NANCY  
Tél : 06 43 42 15 72

 [congresageemnancy2018@gmail.com](mailto:congresageemnancy2018@gmail.com)





# Informations générales

L'ensemble du congrès se déroule au  
**Centre des Congrès Prouvé**  
1 Place de la République 54000 Nancy

## Joindre le secrétariat :

Avant le congrès  
**Secrétariat Congrès AGEEM 2018**  
Ecole élémentaire Buffon  
26 rue de la Bergamote  
54000 NANCY  
Tél : 06 43 42 15 72

Pendant le congrès  
**Secrétariat Congrès AGEEM 2018**  
Bureau 107  
1 Place de la République  
54000 Nancy  
Tél : 06 43 42 15 72

 [congresageemnancy2018@gmail.com](mailto:congresageemnancy2018@gmail.com)

 [www.ageem.fr](http://www.ageem.fr)

## Modalités pratiques

• Pour les congressistes venant **en train**  
—> Suivre la sortie « **centre des congrès** »

• Pour les congressistes venant **en voiture**  
**TOUS LES PARKINGS  
SONT PAYANTS.**

**Parking relais bus/ tram**  
10 parkings relais en périphérie

Prix : 2,90 €/ jour

Formule spéciale proposée à tous les occupants d'un véhicule (jusqu'à 7 personnes) comprenant le coût du stationnement sur le parking relais et un titre de transport par personne.  
Le titre de transport est valable pour un aller et retour sur le réseau Stan dans un délai de 24h maximum.



## Se déplacer à Nancy

Le réseau Stan (bus et tram) vous propose :

—> **Le Pass 24 heures à 4 €** : titre valable pour une personne avec un nombre de voyage illimité pendant 24 heures.

—> **Le Pass 1 à 1,30 € (ou 1,50 € auprès du conducteur)** : titre valable pour 1 heure de trajet.

- **Le Pass 10 à 9,50 €** : titre contenant 10 voyages d'une heure.

—> **Le Pass groupe à 0,64 €** : titre valable pour 1 heure de trajet. Pour bénéficier de ce tarif, il est nécessaire qu'au moins 10 personnes possédant ce pass voyagent dans le même véhicule.

**Ces différents pass peuvent être achetés aux bornes d'achat situées sur les lignes du tram ou à la gare.**

**Les tickets de transport sont à valider à chaque montée, même en correspondance.**

91<sup>e</sup> Congrès National des Enseignants  
des classes Maternelles publiques

4/6 juillet  
2018

**L'école  
maternelle**

**EN (JEUX)**





# Soirée d'accueil mercredi 4 juillet 20 h

**36 €**

## Salle des Fêtes de Gentilly

11 avenue du Rhin

54000 Nancy

—> 20 min en bus ligne 2

—> 12 min en voiture

### Attention

derniers bus de ville ligne 2 pour redescendre  
au centre gare à **23 h07** et **23h 37**



## Menu

1 Kir pétillant crème de mirabelles ou jus de fruits - 3 réductions chaudes  
(gougère emmental-bouchée escargot-quiche Lorraine)

Terrine de foie gras de canard « maison »  
marbré au poivre noir & mirabelles, transparence acidulée,  
une coque saladette avec pipette vinaigrette,  
bretzels chauds

Tonnelets de filet mignon de veau  
à la tome de la Vezouze,  
simple jus parfumé

Pomme Charlotte  
cappuccino-gratin  
de courgettes  
tomate cupidon

"Assiette gourmandises"  
(allumette Verger Lorrain,  
crème brûlée bergamote,  
brochette de fruits frais,  
glace madeleine )

Cafés, thés, tisanes

Pains spéciaux

Eau plate & eau gazeuse  
Bergerac blanc "Moelleux", Saint-Chinian rouge, Rosé à discrétion



**Lost Highway** est un trio acoustique fondé il y a trois ans par trois (très jeunes) retraités de l'école primaire. Après avoir passé leur vie à chanter et jouer les chansons de Steve Waring à leurs élèves, Isabelle, Jean-Pierre et Didier ont décidé de rassembler leurs talents pour s'atteler à la musique de leurs rêves. Avec leurs deux guitares et leurs trois voix, ils revisitent des standards de la musique folk-rock américaine des années 70 à nos jours. Durant la soirée de gala, ils vous conduiront sur leur autoroute perdue pour vous faire partager leur univers musical et mêler vos voix à une sélection de chansons françaises.







# Visites guidées 4 - 5 - 6 juillet

Les réservations et  
les règlements sont  
gérés directement par  
l'office de tourisme

18h - 20h15



## Visite Vieille-Ville et XVIIIe

mercredi 4, jeudi 5 et vendredi 6 juillet à 18 h

5€

Visite guidée 1 h 30

Place Stanislas (13 min à pied du Centre Prouvé)

La visite inclut notamment la place Stanislas et la place de la Carrière et permet de mesurer l'empreinte du dernier duc de Lorraine sur la ville. Le charme de la Ville Vieille, médiévale et Renaissance, se dévoile grâce à ses bijoux d'architecture mais aussi ses bonnes

adresses, petites terrasses, cafés...

Quelques hauts lieux de l'histoire de Lorraine : le palais ducal, la porte de la Craffe, les hôtels particuliers, l'église Saint-Epvre...



## Visite Itinéraire Art Nouveau

mercredi 4, jeudi 5 et vendredi 6 juillet à 18 h

5€

Visite guidée 1 h 30

Devant Centre Prouvé, Place de la République

**Art Nouveau : au cœur des affaires**

De la place Maginot à la place Stanislas, la promenade explore les lieux de la vie économique autour de 1900 : magasins, banques, et autres édifices.

L'école de Nancy a su mettre à profit les progrès technologiques, l'excellence des arts décoratifs et de l'artisanat pour imprimer dans la pierre, le métal, le verre et le bois, l'esprit d'entreprise qui caractérise alors la bourgeoisie d'affaires.



## Les musées

7€

### Musée de l'école de Nancy

jeudi 5 juillet à 18h15 et à 19h15

Durée 1h

38 Rue Sergent Blandan, 20 min à pied ou bus

**Le musée de l'École de Nancy est l'un des rares musées français dédié à un mouvement artistique : l'Art nouveau nancéien**

Le musée est situé dans l'ancienne propriété du plus important mécène et collectionneur de l'École de Nancy, Eugène Corbin. Les meubles, les objets d'art, les verreries, les céramiques, les tissus témoignent de la diversité des techniques travaillées par les artistes de l'École de Nancy. Des pièces uniques et de prestige sont visibles, mais également des objets édités et diffusés à un grand nombre d'exemplaires. Représentatifs de "l'Art pour tous", il s'agit de petits meubles marquetés, de verres gravés à l'acide ou encore de céramiques de série.

Une part importante est réservée à Emile Gallé, dont le musée conserve une collection de verreries riche de plus de 400 pièces, mais aussi des œuvres de céramique et des meubles.



### Musée des Beaux-Arts

Jeudi 5 juillet à 18h15 et à 19h15

Durée 1h

**Le Musée des Beaux-Arts de Nancy est situé sur la place Stanislas classée au patrimoine mondial de l'humanité par l'Unesco.**

Les différents courants de l'art en Europe du XV<sup>e</sup> au XXI<sup>e</sup> siècle sont représentés. Les collections de peintures rassemblent une suite de tableaux signés Pérugin, Tintoret, Caravage, Rubens, Delacroix, Monet,

Modigliani, Dufy, Picasso

Les sculpteurs sont également à l'honneur avec Rodin, Maillol, Zadkine, César, Dietman...

Un riche cabinet d'arts graphiques abrite divers fonds de dessins et d'estampes, présentés ponctuellement, telles les œuvres de Callot, Grandville...

Nombre de peintres lorrains, dont la carrière a eu un grand retentissement, sont exposés : Claude le Lorrain, Émile Friant, Victor Prouvé...

Enfin, la collection de verreries Daum est présentée dans une scénographie particulière qui permet au visiteur de découvrir 100 ans de production de la célèbre manufacture nancéienne.





## Excursion

Samedi 7 juillet 9h - 18h

## Toute la journée

Départ Place de la république  
Centre Prouvé Nancy

## Visite de Metz

40 €

- 9h00** Départ en bus
- 10h00** Visite libre du musée Pompidou Attention, la visite au centre Pompidou est **gratuite si l'on possède la carte professionnelle de l'éducation nationale**
- 12h30** Repas au restaurant (menu, boissons comprises)
- 14h30** Visite guidée (Cathédrale et tour de ville)
- 16h00** Visite libre de la ville
- 17h00** Départ du palais des gouverneurs
- 18h00** Retour à Nancy



Après Nancy et son architecture classique, nous avons le plaisir de vous proposer une journée touristique et conviviale à Metz, sa belle voisine. Par ses origines et son histoire mouvementée, la ville a été tantôt française, tantôt allemande, métissant sa romantité et sa germanité, ce qui en fait son originalité et son essence même.

Ville bleue et jardins, Metz est lovée entre la Moselle et la Seille et ses canaux, son port de plaisance et son plan d'eau sont autant de prétexte à des balades le long des quais ou à fleur d'eau.

Vous y découvrirez en matinée le Centre Pompidou-Metz. C'est un chef-d'œuvre de l'architecture contemporaine. Conçu par Shigeru Ban et Jean de Gastines, il offre trois galeries d'expositions couvertes par un audacieux toit rappelant un chapeau chinois.



Le Centre Pompidou-Metz, au gré de ses expositions temporaires, accueille le meilleur de l'art moderne et contemporain.

Après la pause déjeuner, sous la houlette d'un guide, vous aurez la chance de découvrir Metz. La visite guidée débutera par la cathédrale St Etienne, pur joyau de l'art gothique avec ses 6500m<sup>2</sup> de vitraux, appelée la **Lanterne du Bon Dieu**. Vous continuerez par la place d'Armes puis le marché couvert, le quartier des **Isles**, avec la place de la Comédie, son théâtre et le temple Neuf.

En longeant la Moselle, vous parviendrez au quartier Citadelle regorgeant de trésors : le jardin de l'Esplanade, le palais de Justice, l'Arsenal, le palais du gouverneur militaire, St Pierre aux Nonnains, la chapelle des Templiers, ou encore, le magasin aux vivres.

Vous aurez alors le loisir de clore cette mémorable journée par une flânerie dans les rues de Metz avant votre retour en bus sur Nancy.



## Hébergement individuel

Pour bénéficier des prix congrès, les réservations se font au lien suivant :



<http://event.nancy-tourisme.fr/event/registration?eventid=79&langue=FR>

Cette plateforme de réservation est dédiée uniquement à notre événement  
Les offres concernent des hébergements en **hôtel, en résidence et en CROUS**.

### Nous vous signalons que :

- > Les tarifs sont négociés
- > Des chambres sont pré-réservées pour le congrès
- > Vous connaîtrez les disponibilités en temps réel
- > Le règlement se fait via la plateforme

## Hébergement collectif

**80 lits sont disponibles au lycée Loritz  
du mardi 3 juillet au vendredi 6 juillet 2018  
(fermeture de l'internat le soir des vacances).**

### Adresse :

29 Rue des Jardiniers, 54000 Nancy  
16 min à pied du Centre Prouvé ou 12 min en tram avec la ligne 1.

Les chambres sont collectives (4 lits par chambre), avec sanitaires et douches à l'étage, lavabos dans les chambres.  
Le trousseau de lit et les serviettes ne sont pas inclus.

**La nuitée est de 20 euros et le petit déjeuner en sus de 2 euros.**

Faire parvenir votre demande avec

**la fiche d'inscription (page suivante)  
avec votre règlement.**

**Seul le règlement reçu au secrétariat validera votre inscription.**



# Bulletin d'inscription par chambre

## Hébergement COLLECTIF Lycée Loritz

Adresse : 29 Rue des Jardiniers, 54000 Nancy

16 min à pied du Centre Prouvé ou 12 min en tram avec la ligne 1.

 **sommaire**

**PERSONNE RÉFÉRENTE** de la réservation

Nom \_\_\_\_\_

Prénom \_\_\_\_\_

E-mail \_\_\_\_\_

Portable \_\_\_\_\_

N° Adhérent AGEEM \_\_\_\_\_

Nombre de couchages souhaités :	Arrivée prévue (Jour et heure) :				
	Départ prévu (Jour et heure) :				
<b>PERSONNES HÉBERGÉES</b>	<b>Nuitées /jour/pers.</b>				
Nom - Prénom	Ma soi 3/07	Me soir 4/07	J soir 5/07	Nuitée = 20€/nuit/pers.	Petit-déjeuner=2 €/pers
				x 20 € = €	X 2 € = €
				x 20 € = €	X 2 € = €
				x 20 € = €	X 2 € = €
				x 20 € = €	X 2 € = €
<b>SOUS-TOTAL</b>				<b>€</b>	<b>€</b>
<b>TOTAL (nuitées+ petits-déjeuners)</b>					<b>€</b>

Règlement par chèque N° :

Banque :

### INFORMATIONS COMPLÉMENTAIRES

- Pour rappel : chambre de 4 lits ; trousseau de lit et serviettes non fournis
- Dans la mesure où les chambres ne seraient pas complètes, les places disponibles seront mises à disposition des autres congressistes.
- Après réception du règlement, vous recevrez une confirmation d'inscription annexée d'informations pratiques.

Bulletin d'inscription à renvoyer **avec le règlement par chèque** (à l'ordre de AGEEM CONGRES), à AGEEM

Secrétariat du congrès

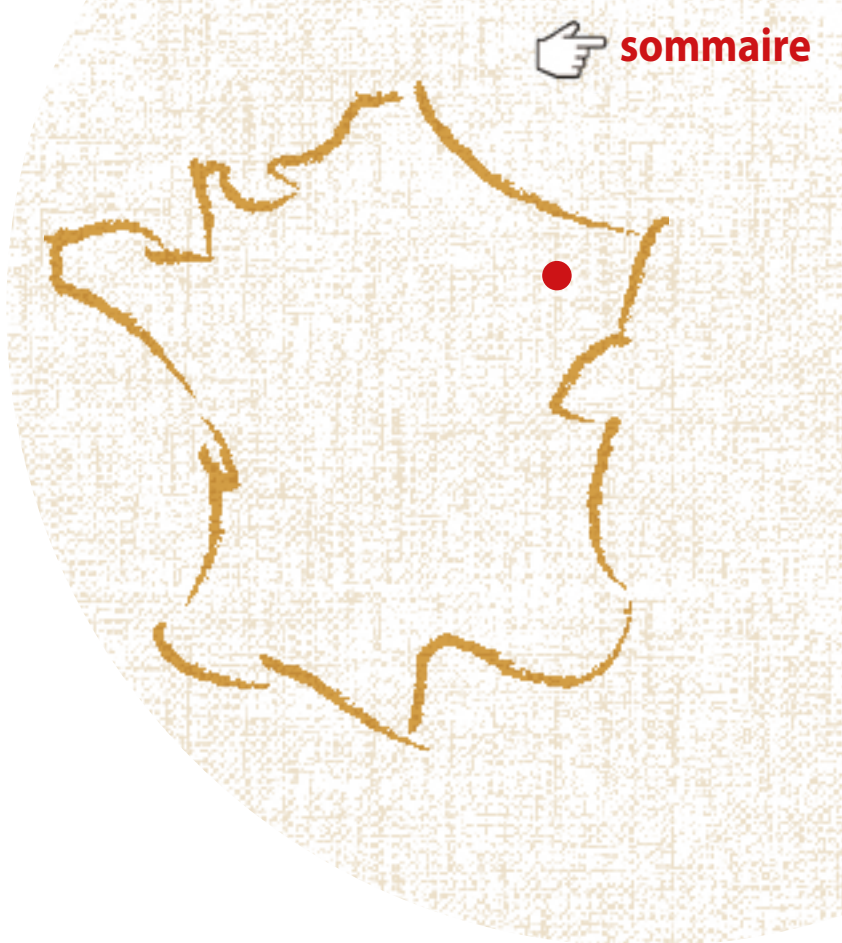
École Élémentaire Buffon

26 Rue de la Bergamote – 54 000 NANCY



**Commission HÉBERGEMENT : congresagemnancy2018@gmail.com**





## Venir en voiture

Accès autoroutiers par l'A4 ou l'A31, accès routier par N4.



## Venir en bus

Plusieurs compagnies de bus offrent un transport à prix avantageux vers et depuis Nancy.


### Ouibus :

9 liaisons au départ de Nancy (Dijon, Lille, Lyon, Paris, Reims, Rennes, Marseille, Strasbourg, Valence) et 6 liaisons à l'arrivée (Dijon, Lille, Lyon, Paris, Reims, Strasbourg).

 **Site Internet : <http://fr.ouibus.com/fr>**

### Isilines :

19 liaisons depuis Nancy (Strasbourg, Metz, Reims, Paris, Rouen, Le Havre, Orléans, Bourges, Limoges, Brive la Gaillarde, Bordeaux, Montauban, Toulouse, Bayonne, Hendaye, Montpellier, Béziers, Narbonne et Perpignan)

 **Site Internet : [www.isilines.fr](http://www.isilines.fr)**



## Venir en train

### Gare SNCF

3, place Thiers  
à 2 minutes à pied du Centre Prouvé



## Venir en avion

Aéroport régional Metz-Nancy Lorraine, à 45 km au Nord de Nancy  
Accès autoroute A31.

De nombreuses navettes assurent la liaison avec Nancy.

57420 GOIN

Tél. 03 87 56 70 00


 **[www.metz-nancy-lorraine.aeroport.fr](http://www.metz-nancy-lorraine.aeroport.fr)**



## Venir en camping-car

Port de plaisance Saint-Georges

Contact

 Tél. 03.83.37.63.70 (capitainerie)  
[portdeplaisance@nancy.fr](mailto:portdeplaisance@nancy.fr)

Camping Touristique International  
de Nancy Brabois

Contact :

Tél. 03 83 27 18 28

 mail : [brabois@campeole.fr](mailto:brabois@campeole.fr)

 **[www.camping-brabois.com](http://www.camping-brabois.com)**

